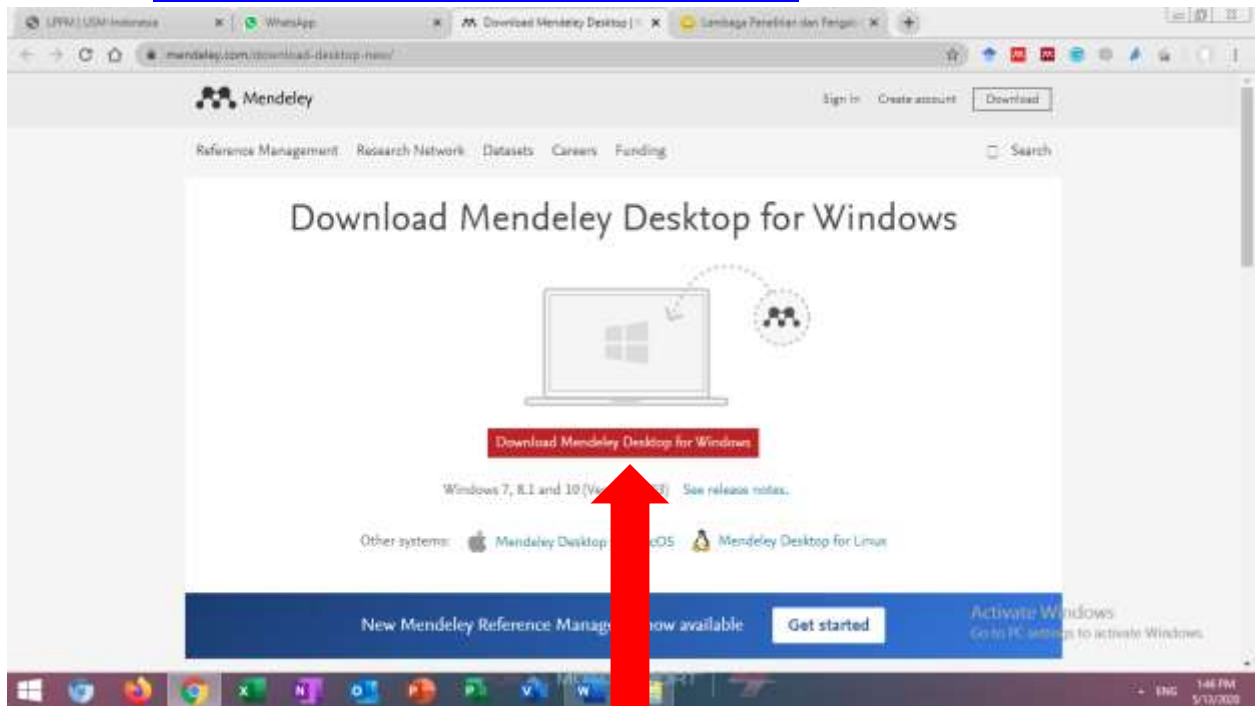
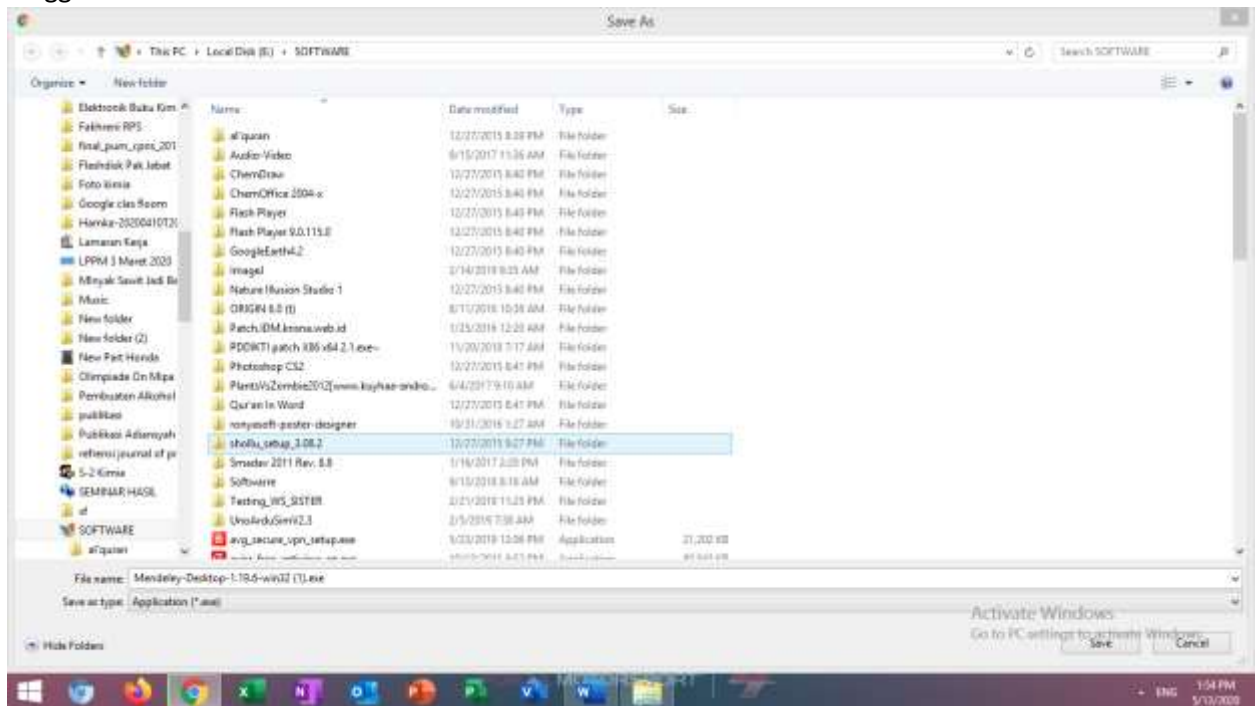


PETUNJUK MENGINSTAL APLIKASI MEDELEY

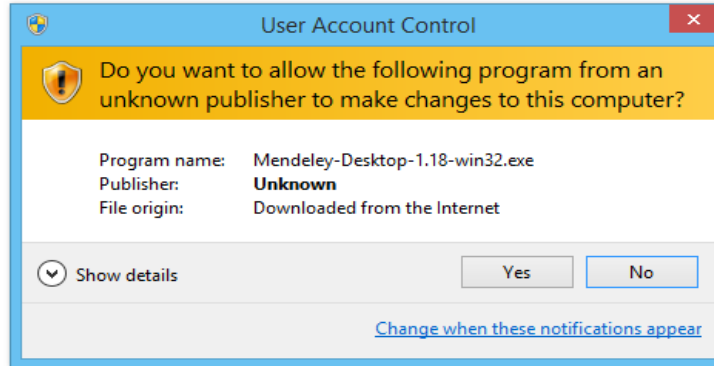
1. Download aplikasi pada website LPPM <http://lppm.sari-mutiara.ac.id/panduan.html> atau;
2. Pada laman <https://www.mendeley.com/download-desktop-new/>



3. Klik download medeley dekstop for windows
4. Setelah diklik... maka filenya akan meminta untuk disimpan...silahkan disimpan dan download hingga selesai....



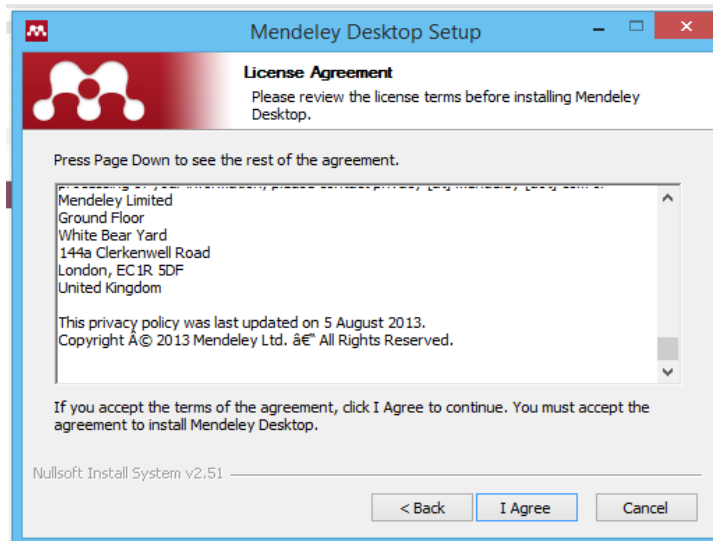
- Setelah didownload selesai, silahkan instal aplikasi dengan cara meng-klik pada bagian aplikasinya..dan klik Run.....
- Silahkan klik Yes....



- Klik Next... (Lanjutkan)



- Pilih I agree.....(atau saya setuju)...



9. Next dan Instal

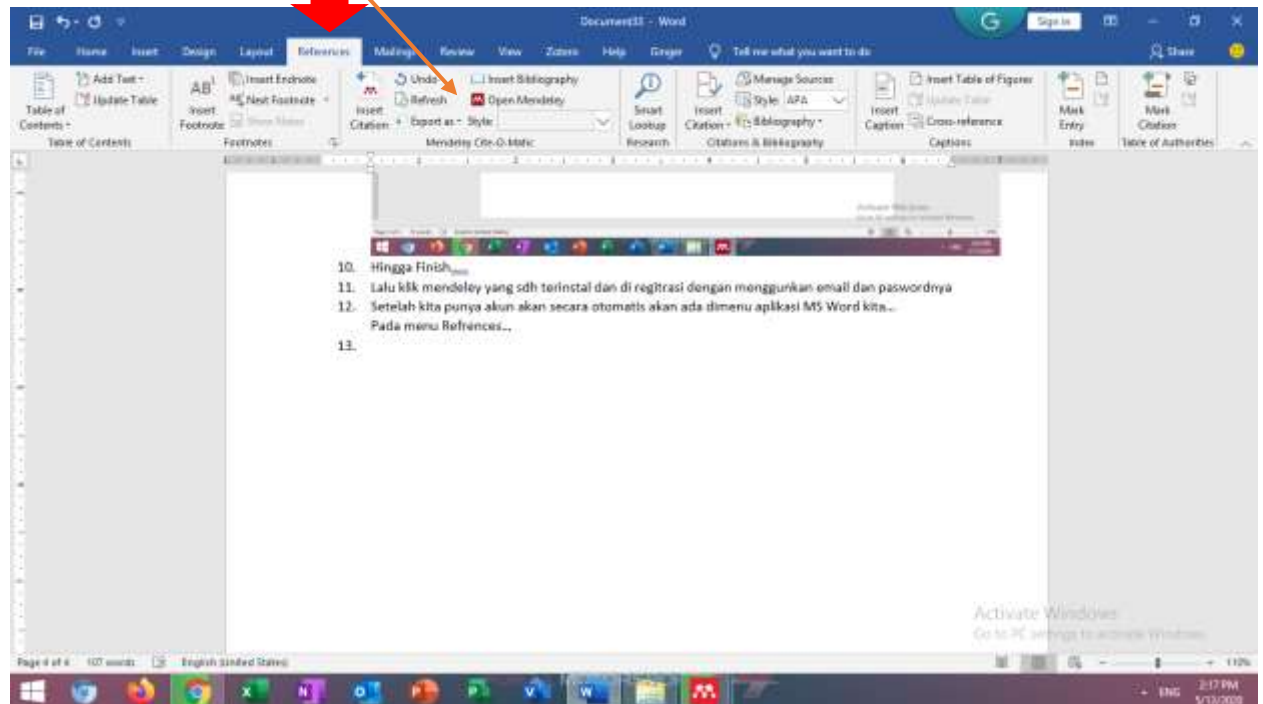


10. Hingga Finish.....

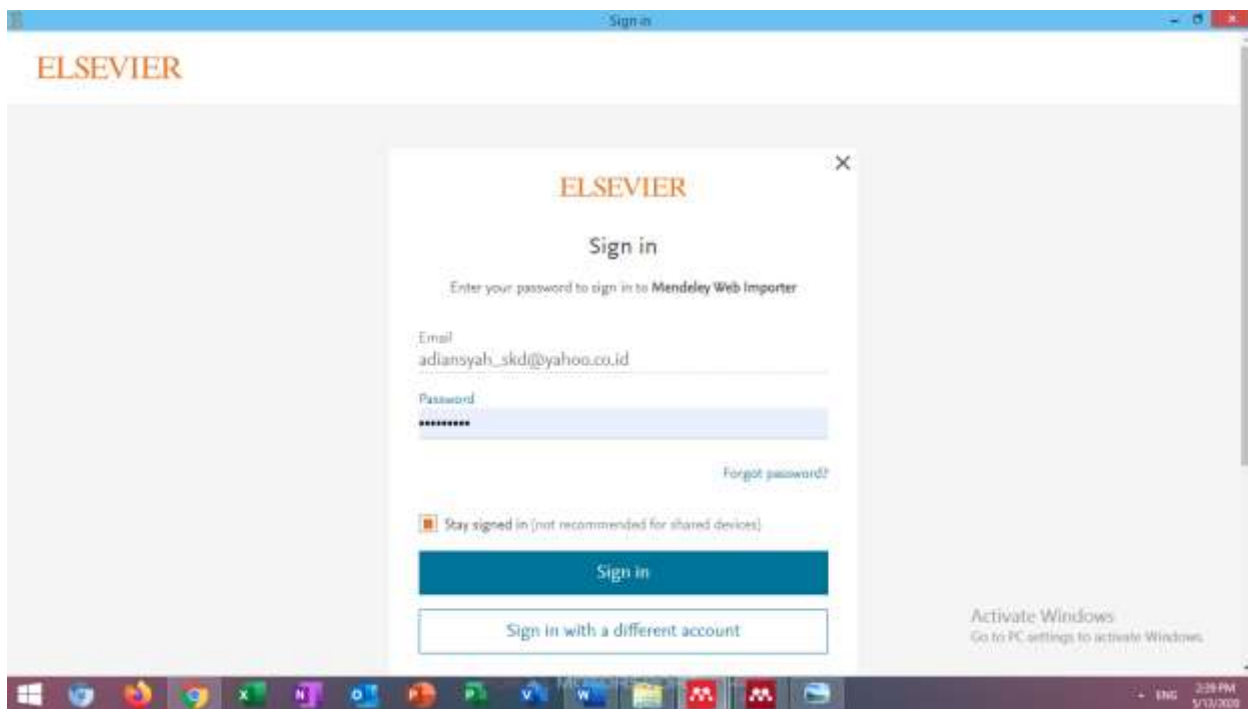
11. Lalu klik mendeley yang sdh terinstal dan di registrasi dengan menggunakan email dan passwordnya

12. Setelah kita punya akun akan secara otomatis akan ada dimenu aplikasi MS Word kita...

Pada menu References...

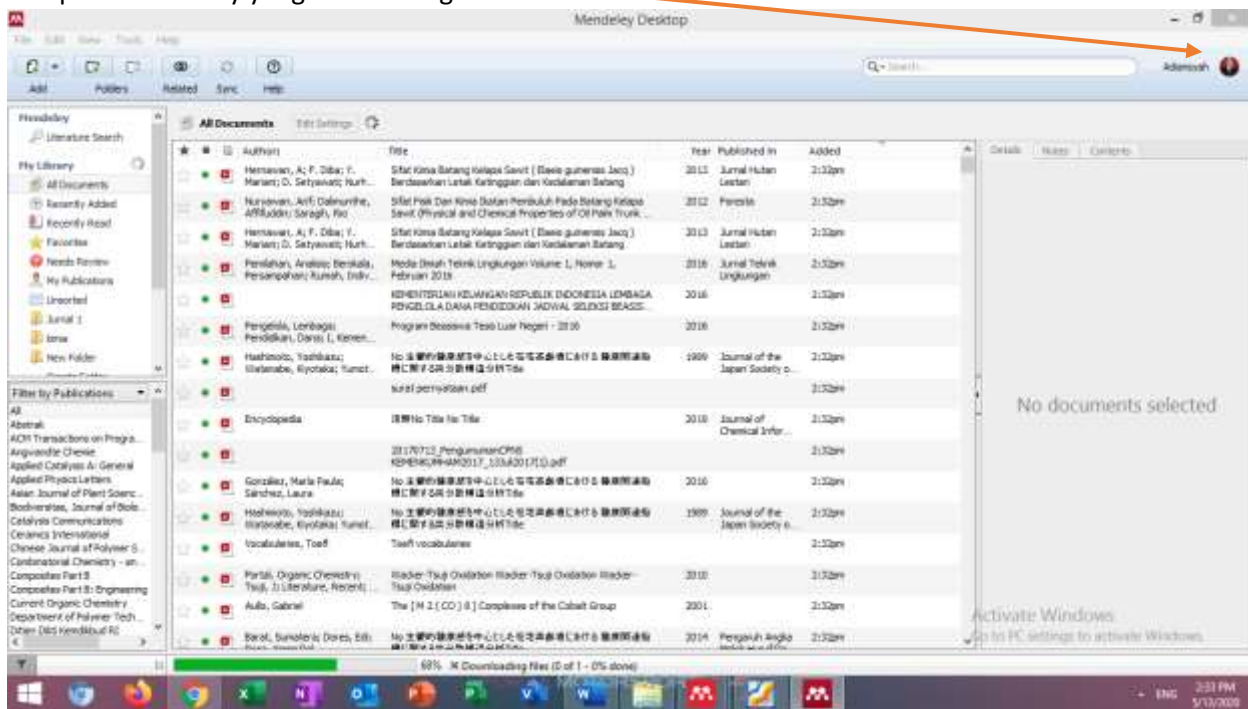


13. Silahkan registrasi..



14. Setelah terdaftar dan singn in

15. Tampilan mendeley yang sudah teregistrasi...



16. Selamat Mencoba... Aplikasi sudah siap untuk digunakan.....Semoga Sukses.....